

¿QUIÉNES SOMOS?

Somos una productora gráfica, cuyo objetivo es proveer soluciones al mercado regional mediante una amplia gama de servicios y productos gráficos integrales e industriales, realzando la importancia de la calidad durante todo el proceso que conlleva, desde la producción hasta la atención a nuestros clientes, con la finalidad de brindarles una satisfactoria experiencia de compra.



**NUESTRA MOTIVACIÓN ES ACOMPAÑAR
A NUESTROS CLIENTES A CONCRETAR
SUS PROYECTOS!**

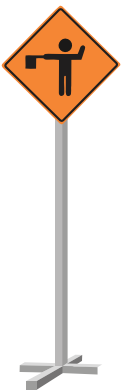


SEÑALÉTICAS VIALES

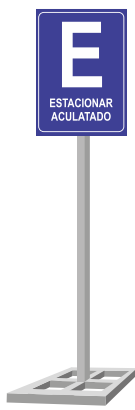
Somos fabricantes de señaléticas según normas MOP con gráfica alta intensidad y galvanizado y/o aluminio compuesto, todo según estándar.



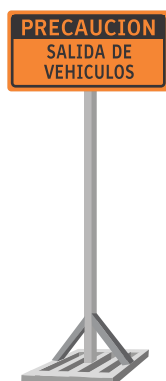
Tipos de Soportes



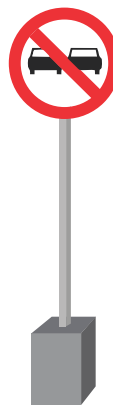
POSTE BASE X



POSTE BANDEJON CUADRADO



POSTE BANDEJON LINEAL



POSTE CON BASE HORMIGON



TRIPODE



POSTE BANDEJON CUADRADO

TU MEJOR ALIADO!



■ ■ ■
Señaléticas con
impresión digital
en adhesivo normal o
en adhesivo reflectante
(a convenir).

GALVANIZADO

ALUMINIO

TROVICEL

MADERA

ETC.

SEÑALETICAS INFORMATIVAS

exp^{pro}

ROTULADOS VEHICULARES

exppro.

ROTULADO VEHÍCULO FAENA
ROTULADO VEHÍCULO COMERCIO
LOGOTIPOS
PATENTES Y NÚMEROS
CINTA REFLECTIVA
RÓTULOS MAGNÉTICOS

Tenemos todos los adhesivos, patentes y rótulos para cumplir con estándares de minería. Todos nuestros vinilos, laminas y films son certificados.



TU MEJOR ALIADO!

ESTACIONES MODULARES



**ESTACION
AMBIENTAL**

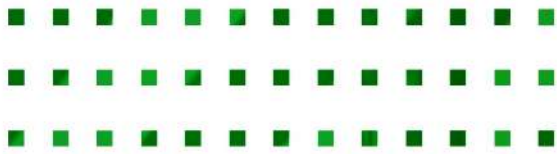


**ESTACION
LAVAMANOS**

**ESTACION
EMERGENCIA**



ESTACIÓN AMBIENTAL



Fabricamos conforme a la necesidad del cliente. Elaborado con material metálico y con resistencia a faena, equipadas en su totalidad con gráfica corporativa personalizada.

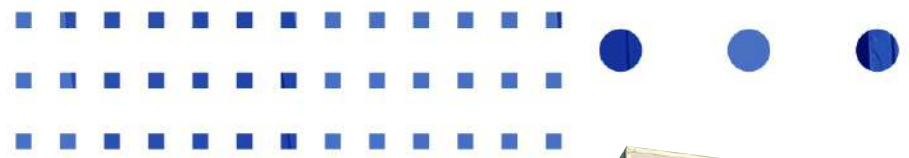
ESTACIONES AMBIENTALES
CON TODOS LOS
IMPLEMENTOS REQUERIDOS.





ESTACIONES DE AGUA

Estación metálica en su totalidad, con sistema autónomo de carga y descarga, con alta resistencia a agentes contaminantes y gráfica corporativa.



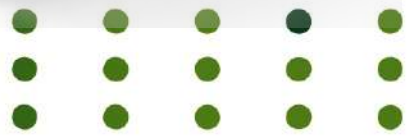
con sistema de
mantención de
temperatura con doble capa
y con alta resistencia a agentes
contaminantes.



ESTACIONES DE RECICLAJE

La Estación de Reciclaje tiene combinaciones diferentes que facilitan el depósito de desechos. Realzan el entorno donde se localizan y pueden ser colocadas en parques, escuelas, estacionamientos, etc.

4 contenedores



5 contenedores



2 contenedores

ESTRUCTURAS FUNCIONALES



JAULAS SUSTANCIAS

PELIGROSAS



SEGURIDAD



TARJETAS DE BLOQUEO



¡PERSONALIZADAS!

Fabricamos elementos de bloqueo, los cuales colaboran con la labor preventiva al momento de ejecutar acciones que arriesguen la integridad de los trabajadores y advierten peligro.

Tarjetas Departamentales

exppro.cl



IMPRESIÓN



IMPRESIÓN DIGITAL

- PENDONES
- LETREROS CORPORATIVOS
- IMPRESIÓN EN ADHESIVOS
- LOGOTIPOS

PAPELERÍA



TARJETAS DE CREDENCIALES - TARJETAS TALONARIOS - CHECKLIST
PRESENTACIÓN DE IDENTIFICACIÓN (DISTINTA MEDIDAS)



TU MEJOR ALIADO!

MERCHAN- DISING



Te acompañamos en tu proceso de marketing,
personalizando distintos artículos con tu marca.

ACRÍLICO Y DIMENSIONADO

Servicio de grabado, corte y
dimensionado para acrílicos.

Servicio de corte láser hasta
10mm de espesor.





PLACAS



- NEGRO / BLANCO
- AMARILLO / NEGRO
- ROJO / BLANCO
- BLANCO / NEGRO



exppro.cl

PLACAS EN LAMICOID O GRAVOPLY 1,2 mm
GRABADAS BAJO RELIEVE EN COLORES

PLACAS LAMICOID PARA TABLERO ELÉCTRICO

PLACAS METÁLICAS DE IDENTIFICACIÓN DE EQUIPO



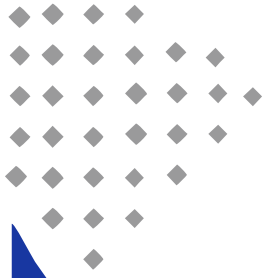
1 mm - 1.9 mm
Impresión Serigráfica



1 mm
Impresión Serigráfica



1 mm
Impresión Ácido



SERVICIOS INTEGRALES

Implementamos soluciones a cualquier necesidad de nuestros clientes de una forma integral.

- MANTENIMIENTO A BODEGAS Y TRATADO DE PINTURA A ESPACIOS DE TRABAJO.
- ELABORACIÓN DE CERCOS METÁLICOS.
- REPARACIONES Y OBRAS MENORES.
- ENTRE OTROS.



MAS SERVICIOS

Soldaduras



Bancas



**Escaleras
Industriales**



Letras 3D



NUESTRA PROPUESTA DE VALOR

TIEMPOS DE
ENTREGA
EFICIENTE



SISTEMA
GESTIÓN
INTEGRADO



CONTROL
DE CALIDAD



SERVICIO
INTEGRAL



COMPROMETIDOS
EN TUS
PROYECTOS



ASESORÍAS
EN PRE Y
POST-VENTA



RESPUESTAS
EN 24 HRS



TU MEJOR ALIADO!